

УТВЕРЖДАЮ

Директор МБУК «МКГ»

Домникова М.Е

« 07 »

20 10 г.



## ПАСПОРТ ДОСТУПНОСТИ объекта социальной инфраструктуры (ОСИ)

### 1. Общие сведения об объекте

1.1. Наименование (вид) объекта: **музей**

1.2. Адрес объекта **141008, Московская область, г. Мытищи, Новомытищинский проспект, д.36/7**

1.3. Сведения о размещении объекта:

- отдельно стоящее здание \_\_\_\_\_ этажей, \_\_\_\_\_ кв.м

- часть здания: **1 этаж, 741 кв.м**

- наличие прилегающего земельного участка (да, нет) **нет.**

1.4. Год постройки здания **2007 год**, последнего капитального ремонта **нет.**

1.5. Дата предстоящих плановых ремонтных работ:

текущего - **не планируется**, капитального - **не планируется.**

сведения об организации, расположенной на объекте

1.6. Название организации (учреждения), (полное юридическое наименование – согласно Уставу, краткое наименование): **Муниципальное бюджетное учреждение культуры «Мытищинская картинная галерея» (МБУК «МКГ»).**

1.7. Юридический адрес организации (учреждения) **141008, Московская область, г. Мытищи, Новомытищинский проспект, д.36/7**

1.8. Основание для пользования объектом (оперативное управление, аренда, собственность) **оперативное управление.**

1.9. Форма собственности (государственная, негосударственная) **бюджетное учреждение.**

1.10. Территориальная принадлежность (федеральная, региональная, муниципальная) **муниципальная.**

1.11. Вышестоящая организация (наименование) **Управление культуры администрации городского округа Мытищи**

1.12. Адрес вышестоящей организации, другие координаты: **Московская область, г. Мытищи, дом 2а**

### 2. Характеристика деятельности организации на объекте

(по обслуживанию населения)

2.1. Сфера деятельности (здравоохранение, образование, социальная защита, физическая культура и спорт, культура, связь и информация, транспорт, жилой фонд, потребительский рынок и сфера услуг, другое) **культура.**

2.2. Виды оказываемых услуг: **Публичный показ Музейных предметов, Музейных коллекций, произведений изобразительного искусства.**

2.3. Форма оказания услуг: (на объекте, с длительным пребыванием, в т.ч. проживанием, на дому, дистанционно) **на объекте.**

2.4. Категории обслуживаемого населения по возрасту: (дети, взрослые трудоспособного возраста, пожилые; все возрастные категории) **все возрастные категории.**

2.5. Категории обслуживаемых инвалидов: (инвалиды, передвигающиеся на коляске, инвалиды с нарушениями опорно-двигательного аппарата; нарушениями зрения, нарушениями слуха, нарушениями умственного развития). **Все категории инвалидов.**

2.6. Плановая мощность: посещаемость (количество обслуживаемых в день), вместимость, пропускная способность, **32 человек.**

2.7. Участие в исполнении ИПР инвалида, ребенка-инвалида (да, **нет.**)

### 3. Состояние доступности объекта

#### 3.1. Путь следования к объекту пассажирским транспортом

(описать маршрут движения с использованием пассажирского транспорта)

**Остановка «Картинная галерея» автобус № 11,13**

Наличие адаптированного пассажирского транспорта к объекту **есть**

#### 3.2. Путь к объекту от ближайшей остановки пассажирского транспорта:

3.2.1. Расстояние до объекта от остановки транспорта **100 м.**

3.2.2. Время движения (пешком) **3-5 мин.**

3.2.3. Наличие выделенного от проезжей части пешеходного пути (**да**, нет)

3.2.4. Перекрестки: **регулируемые;** регулируемые, со звуковой сигнализацией, таймером;

3.2.5. Информация на пути следования к объекту: акустическая, тактильная, **визуальная;**

3.2.6. Перепады высоты на пути: **есть, нет** (тротуарный бордюр).

Их обустройство для инвалидов на коляске: **да**, нет (занижение бордюров).

#### 3.3. Организация доступности объекта для инвалидов – форма обслуживания\*

№ п/п	Категория инвалидов (вид нарушения)	Вариант организации доступности объекта (формы обслуживания)*
1.	Все категории инвалидов и МГН	А
	<i>в том числе инвалиды:</i>	
2	передвигающиеся на креслах-колясках	А
3	с нарушениями опорно-двигательного аппарата	А
4	с нарушениями зрения	Б

5	с нарушениями слуха	А
6	с нарушениями умственного развития	А

\* - указывается один из вариантов: «А», «Б», «ДУ», «ВНД»

### 3.4. Состояние доступности основных структурно-функциональных зон

№ п \п	Основные структурно-функциональные зоны	Состояние доступности, в том числе для основных категорий инвалидов**
1	Территория, прилегающая к зданию (участок)	ДП-В
2	Вход (входы) в здание	ДП-В
3	Путь (пути) движения внутри здания (в т.ч. пути эвакуации)	ДП-В
4	Зона целевого назначения здания (целевого посещения объекта)	ДП-В
5	Санитарно-гигиенические помещения	ДП-В
6	Система информации и связи (на всех зонах)	ДП-И (К,О,Г,У)
7	Пути движения к объекту (от остановки транспорта)	ДП-В

\*\* Указывается: ДП-В - доступно полностью всем; ДП-И (К, О, С, Г, У) – доступно полностью избирательно (указать категории инвалидов); ДЧ-В - доступно частично всем; ДЧ-И (К, О, С, Г, У) – доступно частично избирательно (указать категории инвалидов); ДУ - доступно условно, ВНД – временно недоступно

**3.5. Итоговое заключение о состоянии доступности ОСИ: ДП-И(К,О,Г,У) (Объект признан «Доступным полностью избирательно» для всех категорий инвалидов).**

## 4. Управленческое решение

### 4.1. Рекомендации по адаптации основных структурных элементов объекта:

№№ п \п	Основные структурно-функциональные зоны объекта	Рекомендации по адаптации объекта (вид работы)*
1	Территория, прилегающая к зданию (участок)	Не нуждается
2	Вход (входы) в здание	Не нуждается
3	Путь (пути) движения внутри здания	Не нуждается
4	Зона целевого назначения здания (целевого посещения объекта)	Не нуждается

5	Санитарно-гигиенические помещения	Не нуждается
6	Система информации на объекте (на всех зонах)	Индивидуальное решение с комиссии, при условии финансирования до 2021 года
7	Пути движения к объекту (от остановки транспорта)	Не нуждается
8	Все зоны и участки	

\*- указывается один из вариантов (видов работ): не нуждается; ремонт (текущий, капитальный); индивидуальное решение с ТСП; технические решения невозможны – организация альтернативной формы обслуживания

4.2. Период проведения работ **по мере финансирования в рамках исполнения программы в 2020 года.**

4.3. Ожидаемый результат (по состоянию доступности) после выполнения работ по адаптации **ДП-В.**

Оценка результата исполнения программы, плана (по состоянию доступности).

4.4. Для принятия решения требуется, **не требуется** (нужное подчеркнуть):

Имеется заключение уполномоченной организации о состоянии доступности объекта (наименование документа и выдавшей его организации, дата), **прилагается**

4.5. Информация размещена (обновлена) на Карте доступности субъекта Российской Федерации дата \_\_\_\_\_  
(наименование сайта, портала)

## 5. Особые отметки

Паспорт сформирован на основании:

1. Анкеты (информации об объекте) от «07» августа 20 19 г.
2. Акта обследования объекта: от «07» августа 20 19 г.
3. Решения Комиссии по обследованию и паспортизации МБУК «МКГ» от «07» августа 20 19 г.

УТВЕРЖДАЮ

Директор МБУК «МКГ»

Домникова М.Е.

« 07 »

20 19 г.



## АНКЕТА

### (информация об объекте социальной инфраструктуры) К ПАСПОРТУ ДОСТУПНОСТИ ОСИ

#### 1. Общие сведения об объекте

1.1. Наименование (вид) объекта: музей

1.2. Адрес объекта 141008, Московская область, г. Мытищи, Новомытищинский проспект, д.36/7

1.3. Сведения о размещении объекта:

- отдельно стоящее здание \_\_\_\_\_ этажей, \_\_\_\_\_ кв.м.

- часть здания 1 этаж, 741 кв.м.

1.4. Год постройки здания 2007 год, последнего капитального ремонта нет.

1.5. Дата предстоящих плановых ремонтных работ:

текущего - не планируется, капитального - не планируется.

#### сведения об организации, расположенной на объекте

1.6. Название организации (учреждения), (полное юридическое наименование – согласно Уставу, краткое наименование): Муниципальное бюджетное учреждение культуры «Мытищинская картинная галерея» (МБУК «МКГ»).

1.7. Юридический адрес организации (учреждения) 141008, Московская область, г. Мытищи, Новомытищинский проспект, д.36/7

1.8. Основание для пользования объектом (оперативное управление, аренда, собственность) оперативное управление.

1.9. Форма собственности (государственная, негосударственная) государственная

1.10. Территориальная принадлежность (федеральная, региональная, муниципальная) муниципальная.

1.11. Вышестоящая организация (наименование) Управление культуры администрации городского округа Мытищи

1.12. Адрес вышестоящей организации, другие координаты: Московская область, г. Мытищи, дом 2а

#### 2. Характеристика деятельности организации на объекте

2.1. Сфера деятельности (здравоохранение, образование, социальная защита, физическая культура и спорт, культура, связь и информация, транспорт, жилой фонд, потребительский рынок и сфера услуг, другое) культура.

2.2. Виды оказываемых услуг: Публичный показ Музейных предметов, Музейных коллекций, произведений изобразительного искусства.

2.3. Форма оказания услуг: (на объекте, с длительным пребыванием, в т.ч. проживанием, на дому, дистанционно) на объекте.

2.4. Категории обслуживаемого населения по возрасту: (дети, взрослые трудоспособного возраста, пожилые; все возрастные категории) все возрастные категории.

2.5. Категории обслуживаемых инвалидов: (инвалиды, передвигающиеся на коляске, инвалиды с нарушениями опорно-двигательного аппарата; нарушениями зрения, нарушениями слуха, нарушениями умственного развития) Все категории инвалидов.

2.6. Плановая мощность: посещаемость (количество обслуживаемых в день), вместимость, пропускная способность **32 человека.**

2.7. Участие в исполнении ИПР инвалида, ребенка-инвалида (да, нет)

### 3. Состояние доступности объекта для инвалидов и других маломобильных групп населения (МГН)

#### 3.1. Путь следования к объекту пассажирским транспортом

(описать маршрут движения с использованием пассажирского транспорта)

#### Остановка «Картинная галерея» автобус №11,13

Наличие адаптированного пассажирского транспорта к объекту есть

#### 3.2. Путь к объекту от ближайшей остановки пассажирского транспорта:

3.2.1. Расстояние до объекта от остановки транспорта 100 м.

3.2.2. Время движения (пешком) 5-10 мин.

3.2.3. Наличие выделенного от проезжей части пешеходного пути (да, нет),

3.2.4. Перекрестки: *нерегулируемые; регулируемые, со звуковой сигнализацией, таймером;*

3.2.5. Информация на пути следования к объекту: *акустическая, тактильная, визуальная.*

3.2.6. Перепады высоты на пути: есть, нет (тротуарный бордюр).

Их обустройство для инвалидов на коляске: да, нет (занижение бордюров).

#### 3.3. Вариант организации доступности ОСИ (формы обслуживания)\* с учетом СП 35-101-2001

№ п/п	Категория инвалидов (вид нарушения)	Вариант организации доступности объекта
1.	Все категории инвалидов и МГН	А
	<i>в том числе инвалиды:</i>	
2	передвигающиеся на креслах-колясках	А
3	с нарушениями опорно-двигательного аппарата	А

4	с нарушениями зрения	Б
5	с нарушениями слуха	А
6	с нарушениями умственного развития	А

\* - указывается один из вариантов: «А», «Б», «ДУ», «ВНД»

#### 4. Управленческое решение

(предложения по адаптации основных структурных элементов объекта)

№ п/п	Основные структурно-функциональные зоны объекта	Рекомендации по адаптации объекта (вид работы)*
1	Территория, прилегающая к зданию (участок)	Не нуждается
2	Вход (входы) в здание	Не нуждаются
3	Путь (пути) движения внутри здания (в т.ч. пути эвакуации)	Не нуждаются
4	Зона целевого назначения (целевого посещения объекта)	Не нуждаются
5	Санитарно-гигиенические помещения	Не нуждаются
6	Система информации на объекте (на всех зонах)	Индивидуальное решение комиссии, при условии финансирования до 2021 года
7	Пути движения к объекту (от остановки транспорта)	Не нуждаются
8.	Все зоны и участки	

\* - указывается один из вариантов (видов работ): не нуждается; ремонт (текущий, капитальный); индивидуальное решение с ТСР; технические решения невозможны – организация альтернативной формы обслуживания

**Размещение информации на Карте доступности субъекта Российской Федерации согласовано**

\_\_\_\_\_ (подпись, Ф.И.О., должность; координаты для связи \_\_\_\_\_ уполномоченного представителя объекта)

УТВЕРЖДАЮ

Директор МБУК «МКГ»

Домникова М.Е.

« 07 » августа 20 19 г.

**АКТ ОБСЛЕДОВАНИЯ  
объекта социальной инфраструктуры  
К ПАСПОРТУ ДОСТУПНОСТИ ОСИ**

город Мытищи Московской обл.

« 07 » августа 20 19 г.

**1. Общие сведения об объекте**

1.1. Наименование (вид) объекта: музей

1.2. Адрес объекта 141008, Московская область, г. Мытищи, Новомытищинский проспект д.36/7

1.3. Сведения о размещении объекта

- отдельно стоящее здание \_\_\_\_\_ этажей, \_\_\_\_\_ кв.м

- часть здания: **1 этаж, 741 кв.м**

- наличие прилегающего земельного участка (да, **нет**); \_\_\_\_\_ кв.м

1.4. Год постройки здания **2007год**, последнего капитального ремонта **нет**.

1.5. Дата предстоящих плановых ремонтных работ:

текущего - **не планируется**, капитального - **не планируется**.

1.6. Название организации (учреждения), (полное юридическое наименование – согласно Уставу, краткое наименование): **Муниципальное бюджетное учреждение культуры «Мытищинская картинная галерея» (МБУК «МКГ»).**

1.7. Юридический адрес организации (учреждения) **141033, Московская область, г. Мытищи, Новомытищинский проспект, д.36/7**

**2. Характеристика деятельности организации на объекте**

Дополнительная информация **муниципальное управление.**

**3. Состояние доступности объекта**

**3.1. Путь следования к объекту пассажирским транспортом**

(описать маршрут движения с использованием пассажирского транспорта)

**Остановка «Картинная галерея» автобус №11,13**

Наличие адаптированного пассажирского транспорта к объекту **есть**

**3.2. Путь к объекту от ближайшей остановки пассажирского транспорта:**

3.2.1. Расстояние до объекта от остановки транспорта **100 м.**

3.2.2. Время движения (пешком) **2-5 мин.**

3.2.3. Наличие выделенного от проезжей части пешеходного пути (**да, нет**).



3.2.4. Перекрестки: нерегулируемые; **регулируемые**, со звуковой сигнализацией, таймером.

3.2.5. Информация на пути следования к объекту: акустическая, тактильная, **визуальная**.

3.2.6. Перепады высоты на пути: **есть**, нет (тротуарный бордюр).

Их обустройство для инвалидов на коляске: **да**, нет (занижение бордюров).

### 3.3. Организация доступности объекта для инвалидов – форма обслуживания

№ п/п	Категория инвалидов (вид нарушения)	Вариант организации доступности объекта (формы обслуживания)*
1.	Все категории инвалидов и МГН <i>в том числе инвалиды:</i>	А
2	передвигающиеся на креслах-колясках	А
3	с нарушениями опорно-двигательного аппарата	А
4	с нарушениями зрения	Б
5	с нарушениями слуха	А

\* - указывается один из вариантов: «А», «Б», «ДУ», «ВНД»

### 3.4. Состояние доступности основных структурно-функциональных зон

№ п/п	Основные структурно-функциональные зоны	Состояние доступности, в том числе для основных категорий инвалидов**	Приложение	
			№ на плане	№ фото
1	Территория, прилегающая к зданию (участок)	ДП-В		1,2
2	Вход (входы) в здание	ДП-В		4,5,6
3	Путь (пути) движения внутри здания (в т.ч. пути эвакуации)	ДП-В		7,8,9, 10,11,12
4	Зона целевого назначения здания (целевого посещения объекта)	ДП-В		13,14,15
5	Санитарно-гигиенические помещения	ДП-В		16

6	Система информации и связи (на всех зонах)	ДП-И (К,О,Г,У)	17,18,19
7	Пути движения к объекту (от остановки транспорта)	ДП-В	20,21,22

\*\* Указывается: ДП-В - доступно полностью всем; ДП-И (К, О, С, Г, У) – доступно полностью избирательно (указать категории инвалидов); ДЧ-В - доступно частично всем; ДЧ-И (К, О, С, Г, У) – доступно частично избирательно (указать категории инвалидов); ДУ - доступно условно, ВНД – недоступно \*\*\* дополнительная помощь сотрудника.

**3.5. ИТОГОВОЕ ЗАКЛЮЧЕНИЕ о состоянии доступности ОСИ: ДПИ (К,О,Г,У)** (Объект признан «Доступным полностью избирательно» для всех категорий инвалидов).

#### 4. Управленческое решение (проект)

4.1. Рекомендации по адаптации основных структурных элементов объекта:

№ п \п	Основные структурно-функциональные зоны объекта	Рекомендации по адаптации объекта (вид работы)*
1	Территория, прилегающая к зданию (участок)	Не нуждается
2	Вход (входы) в здание	Не нуждается
3	Путь (пути) движения внутри здания (в т.ч. пути эвакуации)	Не нуждается
4	Зона целевого назначения здания (целевого посещения объекта)	Не нуждается
5	Санитарно-гигиенические помещения	Не нуждается
6	Система информации на объекте (на всех зонах)	Индивидуальное решение комиссии, при условии финансирования в 2020 года
7	Пути движения к объекту (от остановки транспорта)	Не нуждается
8.	Все зоны и участки	

\*- указывается один из вариантов (видов работ): не нуждается; ремонт (текущий, капитальный); индивидуальное решение с ТСР; технические решения невозможны – организация альтернативной формы обслуживания

4.2. Период проведения работ **по мере финансирования в рамках исполнения программы в 2020 году.**

4.3 Ожидаемый результат (по состоянию доступности) после выполнения работ по адаптации **ДП-В.**

Оценка результата исполнения программы, плана (по состоянию доступности) \_\_\_\_\_

4.4. Для принятия решения требуется, не требуется (нужное подчеркнуть):

4.4.1. согласование на Комиссии \_\_\_\_\_

(наименование Комиссии по координации деятельности в сфере обеспечения доступной среды жизнедеятельности для инвалидов и других МГН)

4.4.2. согласование работ с надзорными органами (в сфере проектирования и строительства, архитектуры, охраны памятников, другое - указать)

4.4.3. техническая экспертиза; разработка проектно-сметной документации;

4.4.4. согласование с вышестоящей организацией (собственником объекта);

4.4.5. согласование с общественными организациями инвалидов \_\_\_\_\_;

4.4.6. другое \_\_\_\_\_.

Имеется заключение уполномоченной организации о состоянии доступности объекта (наименование документа и выдавшей его организации, дата), прилагается \_\_\_\_\_

4.7. Информация может быть размещена (обновлена) на Карте доступности субъекта Российской Федерации \_\_\_\_\_

## 5. Особые отметки

ПРИЛОЖЕНИЯ:

Результаты обследования:

- |  |         |
|--|---------|
| 1. Территории, прилегающей к объекту       | на 1 л. |
| 2. Входа (входов) в здание                 | на 1 л. |
| 3. Путей движения в здании                 | на 2 л. |
| 4. Зоны целевого назначения объекта        | на 1 л. |
| 5. Санитарно-гигиенических помещений       | на 1 л. |
| 6. Системы информации (и связи) на объекте | на 1 л. |
| 7. Пути движения к объекту                 | на 1 л. |


Другое (в том числе дополнительная информация о путях движения к объекту) нет

**Руководитель рабочей группы:**

Зам.директора директора по безопасности \_\_\_\_\_  Костюк А.В.

**Члены рабочей группы:**

Ученый секретарь \_\_\_\_\_  Уралова Е.А.  
Экскурсовод \_\_\_\_\_  Половинкина М.С.

**Председатель Мытищинской районной организации  
Всероссийского общества инвалидов** \_\_\_\_\_  О.А. Старостин

**I Результаты обследования:**  
**1. Территории, прилегающей к зданию (участка)**

**Муниципальное бюджетное учреждение культуры «Мытищинская картинная галерея».**

141008, Московская область, г. Мытищи, Новомытищинский проспект, д.36/7

№ п/п	Наименование функционально-планировочного элемента	Наличие элемента			Выявленные нарушения и замечания		Работы по адаптации объектов	
		есть/ нет	№ на плане	№ фото	Содержание	Значимо для инвалида (категория)	Содержание	Виды работ
1.1	Вход (входы) на территорию	нет		-		-		-
1.2	Путь (пути) движения на территории	нет		-	-	-		-
1.3	Лестница (наружная)	есть		4	-	-		-
1.4	Пандус (наружный)	есть		5	-	-		-
1.5	Автостоянка и парковка	есть		1,2	-	-		-
	ОБЩИЕ требования к зоне							

## II Заключение по зоне:

Наименование структурно-функциональной зоны	Состояние доступности* (к пункту 3.4 Акта обследования ОСИ)	Приложение		Рекомендации по адаптации (вид работы)** к пункту 4.1 Акта обследования ОСИ
		№ на плане	№ фото	
Территория, прилегающая к зданию (участка)	ДП-В	-	1,2	Не нуждается

\* указывается: ДП-В - доступно полностью всем; ДП-И (К, О, С, Г, У) – доступно полностью избирательно (указать категории инвалидов); ДЧ-В - доступно частично всем; ДЧ-И (К, О, С, Г, У) – доступно частично избирательно (указать категории инвалидов); ДУ - доступно условно, ВНД - недоступно

\*\*указывается один из вариантов: не нуждается; ремонт (текущий, капитальный); индивидуальное решение с ТСП; технические решения невозможны – организация альтернативной формы обслуживания

Комментарий к заключению: **ДП-В** (Объект признан «Доступно полностью всем» для всех категорий инвалидов).

**I Результаты обследования:**  
**2. Входа (входов) в здание**

**Муниципальное бюджетное учреждение культуры «Мытищинская картинная галерея»**

141008, Московская область, г. Мытищи, Новомытищинский проспект, д.36/7

№ п/п	Наименование функционально-планировочного элемента	Наличие элемента			Выявленные нарушения и замечания		Работы по адаптации объектов	
		есть/нет	№ на плане	№ фото	Содержание	Значимо для инвалида (категория)	Содержание	Виды работ
2.1	Лестница (наружная)	есть		4	-	-	-	-
2.2	Пандус (наружный)	есть		5	-	-	-	-
2.3	Входная площадка (перед дверью)	есть		4	-	-	-	-
2.4	Дверь (входная)	есть		4	-	-	-	-
2.5	Тамбур	есть		6	-	-	-	-
	ОБЩИЕ требования к зоне							

## II Заключение по зоне:

Наименование структурно-функциональной зоны	Состояние доступности* (к пункту 3.4 Акта обследования ОСИ)	Приложение		Рекомендации по адаптации (вид работы)** к пункту 4.1 Акта обследования ОСИ
		№ на плане	№ фото	
<b>Входа (входов) в здание</b>	ДП-В		4,5,6	-

\* указывается: ДП-В - доступно полностью всем; ДП-И (К, О, С, Г, У) – доступно полностью избирательно (указать категории инвалидов); ДЧ-В - доступно частично всем; ДЧ-И (К, О, С, Г, У) – доступно частично избирательно (указать категории инвалидов); ДУ - доступно условно, ВНД - недоступно

\*\*указывается один из вариантов: не нуждается; ремонт (текущий, капитальный); индивидуальное решение с ТСР; технические решения невозможны – организация альтернативной формы обслуживания

**Комментарий к заключению:** ДП-В (Объект признан «Доступно полностью всем» для всех категорий инвалидов).

**I Результаты обследования:**

**3. Пути (путей) движения внутри здания (в т.ч. путей эвакуации)**

**Муниципальное бюджетное учреждение культуры  
«Мытищинская картинная галерея».**

141008, Московская область, г. Мытищи, Новомытищинский проспект, д.36/7

№ п/п	Наименование функционально-планировочного элемента	Наличие элемента			Выявленные нарушения и замечания		Работы по адаптации объектов	
		есть/нет	№ на плане	№ фото	Содержание	Значимо для инвалида (категория)	Содержание	Виды работ
3.1	Коридор (вестибюль, зона ожидания, галерея, балкон)	есть		7,8	-	-	-	-
3.2	Лестница (внутри здания)	есть		10	-	-	-	-
3.3	Пандус (внутри здания)	есть		11	-	-	-	-
3.4	Лифт пассажирский (или подъемник)	нет		-	-	-	-	-
3.5	Дверь	есть		8	-	-	-	-
3.6	Пути эвакуации (в т.ч. зоны безопасности)	есть		12	-	-	-	-
	ОБЩИЕ требования к зоне				-	-	-	-



## II Заключение по зоне:

Наименование структурно-функциональной зоны	Состояние доступности* (к пункту 3.4 Акта обследования ОСИ)	Приложение		Рекомендации по адаптации (вид работы)** к пункту 4.1 Акта обследования ОСИ
		№ на плане	№ фото	
<b>Пути (путей) движения внутри здания</b>	ДП-В		7,8,9, 10,11,12	-

\* указывается: ДП-В - доступно полностью всем; ДП-И (К, О, С, Г, У) – доступно полностью избирательно (указать категории инвалидов); ДЧ-В - доступно частично всем; ДЧ-И (К, О, С, Г, У) – доступно частично избирательно (указать категории инвалидов); ДУ - доступно условно, ВНД - недоступно

\*\* указывается один из вариантов: не нуждается; ремонт (текущий, капитальный); индивидуальное решение с ТСР; технические решения невозможны – организация альтернативной формы обслуживания

### **Комментарий к заключению: ДП-В**

(Объект признан «Доступен полностью всем» для всех категорий инвалидов).

**I Результаты обследования:**

**4. Зоны целевого назначения здания (целевого посещения объекта)**

**Вариант I – зона обслуживания инвалидов**

**Муниципальное бюджетное учреждение культуры**

**«Мытищинская картинная галерея»**

141008, Московская область, г. Мытищи, Новомытищинский проспект, д.36/7

№ п/п	Наименование функционально-планировочного элемента	Наличие элемента			Выявленные нарушения и замечания		Работы по адаптации объектов	
		есть/нет	№ на	№ фото	Содержание	Значимо для инвалида (категория)	Содержание	Виды работ
4.1	Кабинетная форма обслуживания	нет	-	-	-	-	-	-
4.2	Зальная форма обслуживания	есть		13, 14, 15	-	-	-	-
4.3	Прилавочная форма обслуживания	нет	-	-	-	-	-	-
4.4	Форма обслуживания с перемещением по маршруту	нет	-	-	-	-	-	-
4.5	Кабина индивидуального обслуживания	нет	-	-	-	-	-	-
	ОБЩИЕ требования к зоне							

## II Заключение по зоне:

Наименование структурно-функциональной зоны	Состояние доступности* (к пункту 3.4 Акта обследования ОСИ)	Приложение		Рекомендации по адаптации (вид работы)** к пункту 4.1 Акта обследования ОСИ
		№ на плане	№ фото	
<b>Зоны целевого назначения здания (целевого посещения объекта)</b>	ДП-В	-	13,14,15	-

\* указывается: ДП-В - доступно полностью всем; ДП-И (К, О, С, Г, У) – доступно полностью избирательно (указать категории инвалидов); ДЧ-В - доступно частично всем; ДЧ-И (К, О, С, Г, У) – доступно частично избирательно (указать категории инвалидов); ДУ - доступно условно, ВНД - недоступно

\*\*указывается один из вариантов: не нуждается; ремонт (текущий, капитальный); индивидуальное решение с ТСР; технические решения невозможны – организация альтернативной формы обслуживания

### **Комментарий к заключению: ДП-В**

(Объект признан «Доступен полностью всем» для всех категорий инвалидов).

**I Результаты обследования:**  
**5. Санитарно-гигиенических помещений**  
**Муниципальное бюджетное учреждение культуры**  
**«Мытищинская картинная галерея».**

141008, Московская область, г. Мытищи, Новомытищинский проспект, д.36/7

№ п/п	Наименование функционально-планировочного элемента	Наличие элемента			Выявленные нарушения и замечания		Работы по адаптации объектов	
		есть/ нет	№ на	№ фото	Содержание	Значимо для инвалида (категория)	Содержание	Виды работ
5.1	Туалетная комната	есть		16	-	-	-	-
5.2	Душевая/ ванная комната	нет	-	-	-	-	-	-
5.3	Бытовая комната	нет	-	-	-	-	-	-
	ОБЩИЕ требования к зоне							

## II Заключение по зоне:

Наименование структурно-функциональной зоны	Состояние доступности* (к пункту 3.4 Акта обследования ОСИ)	Приложение		Рекомендации по адаптации (вид работы)** к пункту 4.1 Акта обследования ОСИ
		№ на плане	№ фото	
Санитарно-гигиенические помещение	ДП-В		16	-

\* указывается: ДП-В - доступно полностью всем; ДП-И (К, О, С, Г, У) – доступно полностью избирательно (указать категории инвалидов); ДЧ-В - доступно частично всем; ДЧ-И (К, О, С, Г, У) – доступно частично избирательно (указать категории инвалидов); ДУ - доступно условно, ВНД - недоступно

\*\*указывается один из вариантов: не нуждается; ремонт (текущий, капитальный); индивидуальное решение с ТСР; технические решения невозможны – организация альтернативной формы обслуживания

**Комментарий к заключению: ДП-В** (Объект признан «Доступным полностью всем» для всех категорий инвалидов).

**I Результаты обследования:**  
**6. Системы информации на объекте**  
**Муниципальное бюджетное учреждение культуры**  
**«Мытищинская картинная галерея».**

141008, Московская область, г. Мытищи, Новомытищинский проспект, д.36/7

№ п/п	Наименование функционально-планировочного элемента	Наличие элемента			Выявленные нарушения и замечания		Работы по адаптации объектов	
		есть/ нет	№ на плане	№ фото	Содержание	Значимо для инвалида (категория)	Содержание	Виды работ
6.1	Визуальные средства	есть		17, 18, 19	-		-	-
6.2	Акустические средства	нет			-		-	-
6.3	Тактильные средства	нет		17	Системы средств информации на объекте не предусматривают тактильную систему информации в полном объеме	С	Предусмотреть установку тактильной информационной (мнемосхемы)	Индивидуальное решение комиссии
	ОБЩИЕ требования к зоне							

## II Заключение по зоне:

Наименование структурно-функциональной зоны	Состояние доступности* (к пункту 3.4 Акта обследования ОСИ)	Приложение		Рекомендации по адаптации (вид работы)** к пункту 4.1 Акта обследования ОСИ
		№ на плане	№ фото	
<b>Системы информации на объекте</b>	ДП-И (К,О,Г,У)		14	Индивидуальное решение с ТСР, при условии финансирования до 2021 года

\* указывается: ДП-В - доступно полностью всем; ДП-И (К, О, С, Г, У) – доступно полностью избирательно (указать категории инвалидов); ДЧ-В - доступно частично всем; ДЧ-И (К, О, С, Г, У) – доступно частично избирательно (указать категории инвалидов); ДУ - доступно условно, ВНД - недоступно

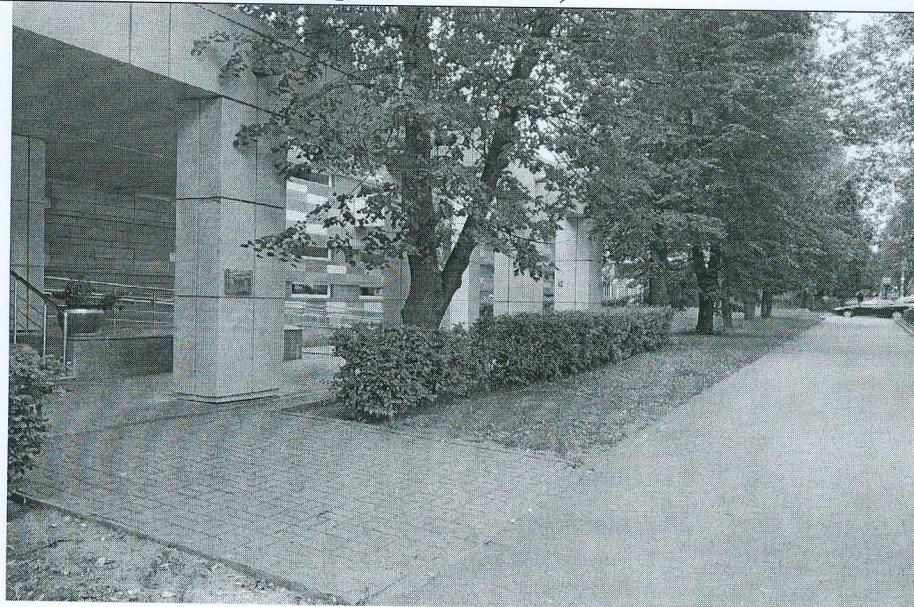
\*\*указывается один из вариантов: не нуждается; ремонт (текущий, капитальный); индивидуальное решение с ТСР; технические решения невозможны – организация альтернативной формы обслуживания

**Комментарий к заключению: ДП-И (К,О,Г,У)**

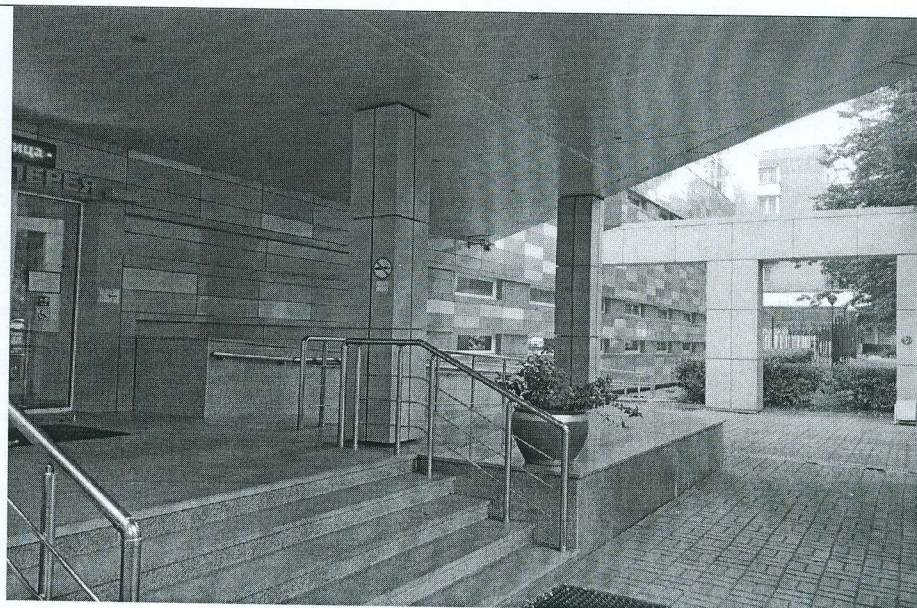
(Объект признан «Доступным полностью избирательно К,О, Г,У» ).

Территория, прилегающая к зданию (Приложение №1)

1 Территория, прилегающая к зданию



2 Территория, прилегающая к зданию



3 Автостоянка





Вход (входов) в здание (Приложение №2)

4 Лестница  
наружная,  
входная  
площадка, дверь



5 Пандус  
(наружный)

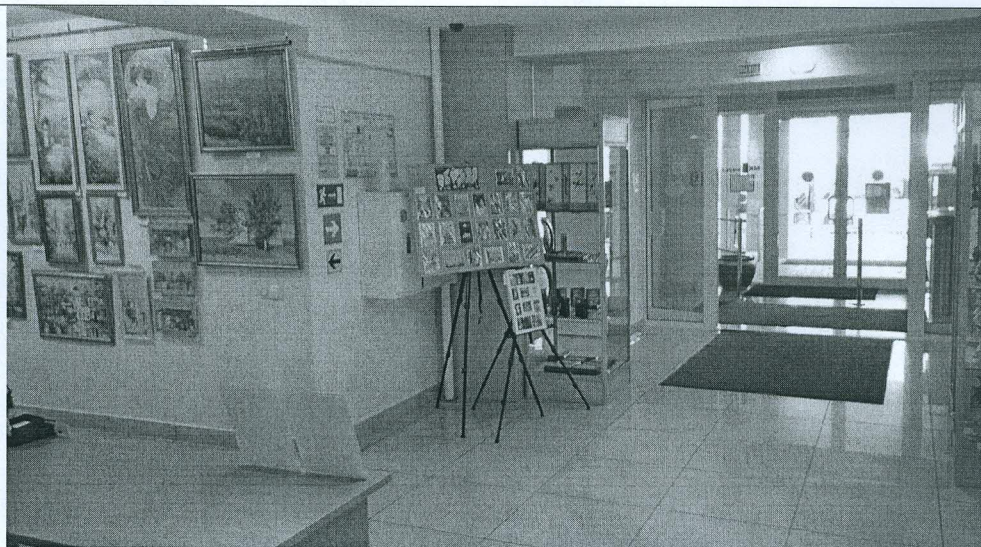


6 Тамбур

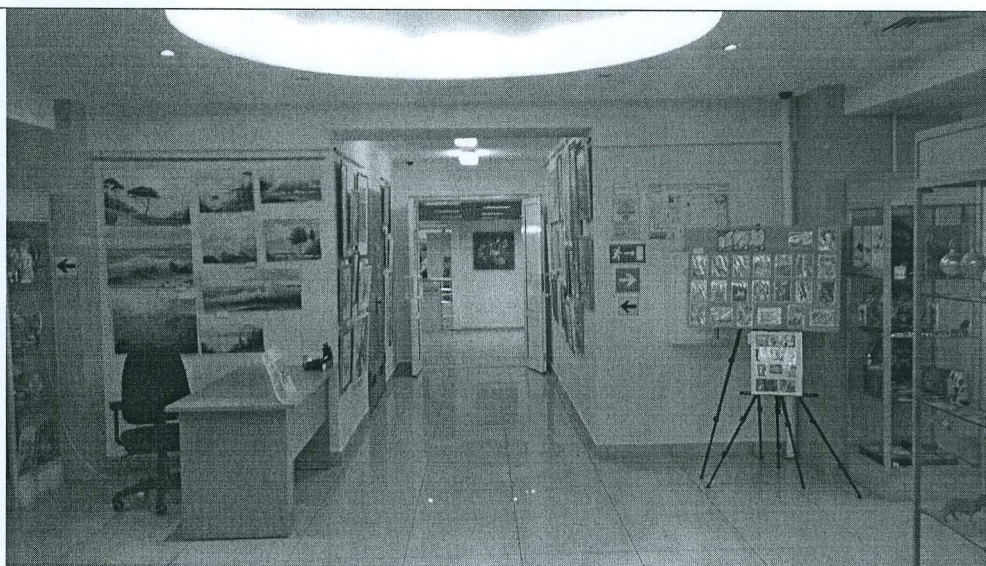


Путь (пути) движения внутри здания (в т.ч. пути эвакуации). Приложение №3.

7 Вестибюль



8 Коридор



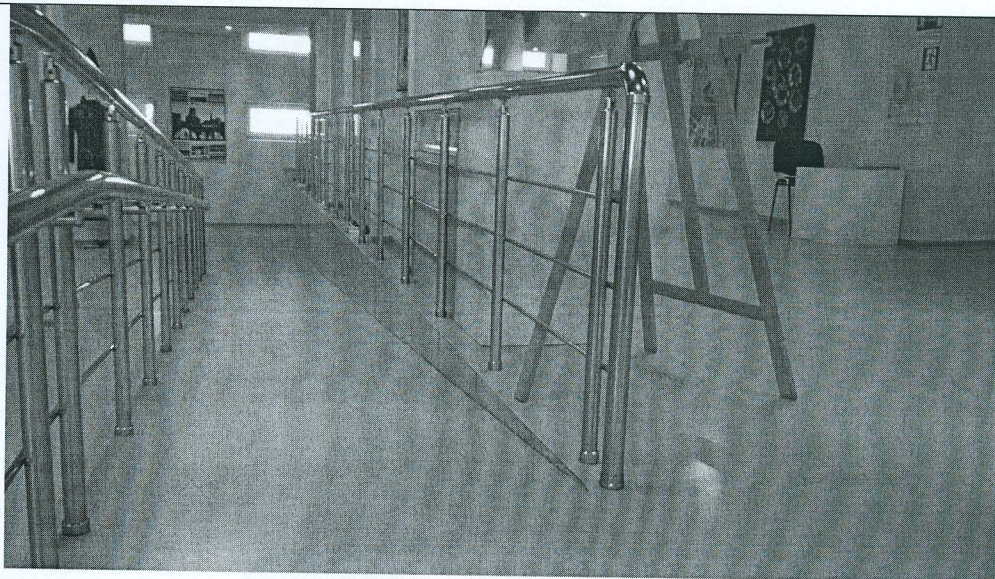
9 Экспози-  
ционный зал



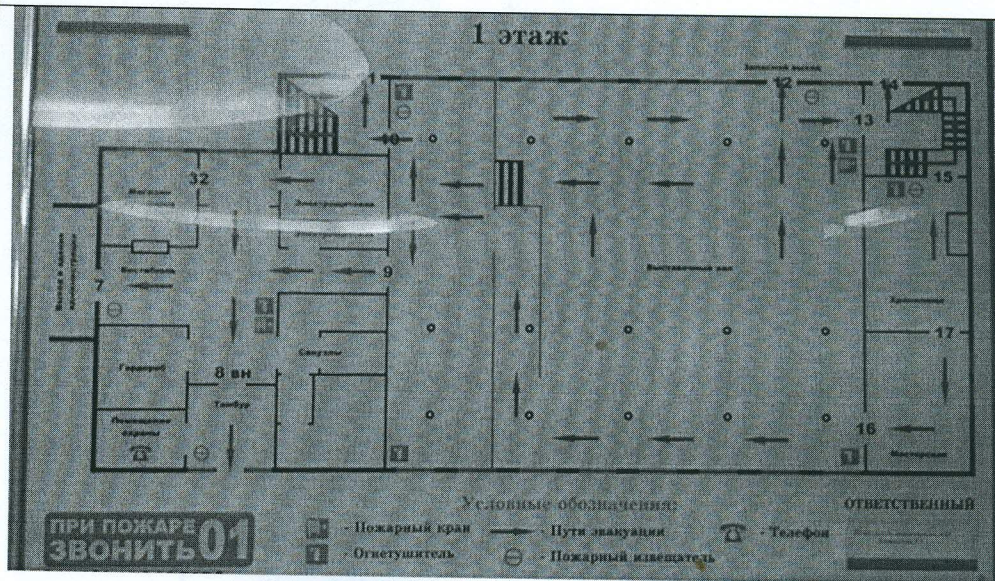
10 Лестница  
(внутри здания)



11 Пандус  
(внутри здания)



12 Экспози-  
ционный зал



Зона целевого назначения здания (целевого посещения объекта). Приложение №4.

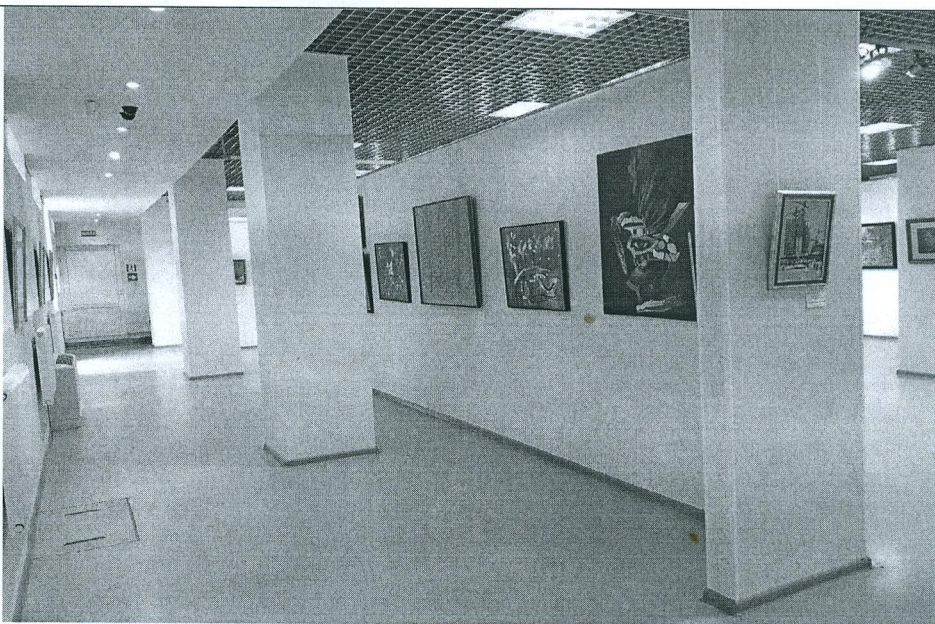
13 Экспози-  
ционный зал



14 Экспози-  
ционный зал



15 Экспози-  
ционный зал



Санитарно-гигиенические помещения. Приложение №5.

16

Туалетная комната



Система информации на объекте (на всех зонах) Приложение №6.

17 Визуальные средства, тактильные



18 Визуальные средства



19 Визуальные средства

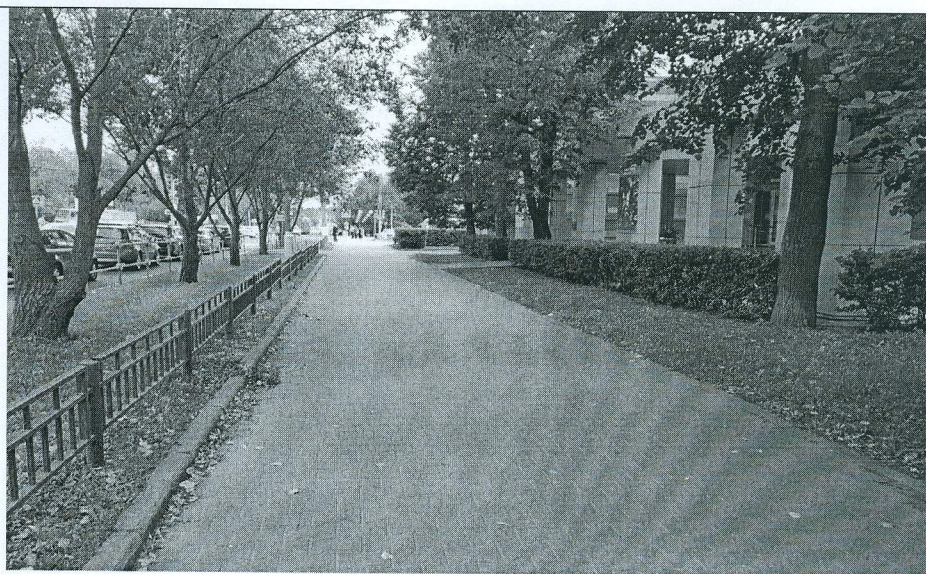


Пути движения к объекту (от остановки транспорта). Приложение №7.

20 Пути движения к объекту



21 Пути движения к объекту



22 Пути движения к объекту

